



CATÁLOGO DE PRODUTOS

# FERRADURAS BRASIL

—

## 2018

*FERRADURAS DESENVOLVIDAS COM ALTA  
TECNOLOGIA E FERRAMENTAS DE  
FERRAGEAMENTO NACIONAIS E IMPORTADAS.  
ENTREGA PARA TODO O BRASIL E EXTERIOR.*

[www.ferradurasbrasil.com.br](http://www.ferradurasbrasil.com.br)

# Introdução

## A Ferradura Puro-Sangue Brasileiro!

Este catálogo foi pensado com foco na interatividade, participação, conhecimento e demonstração de soluções em ferraduras de aço. Conseguimos reunir aqui as Modalidades Eqüestres vinculando suas práticas esportivas ao modelo de ferradura ideal para cada uma delas, o que resultou em um material inédito e extremamente útil.”

Não importa se você é ferrador, treinador, veterinário, criador ou até mesmo usuário do cavalo a Ferraduras Brasil tem uma excelente ferradura ou excelente produto de ferrageamento para te oferecer. Compartilhe conosco esta experiência e descubra por que a Ferraduras Brasil é uma Empresa Puro Sangue Brasileiro.

## ÍNDICE

|    |                      |    |                       |
|----|----------------------|----|-----------------------|
| 02 | • INTRODUÇÃO         | 16 | • CAVALGADAS E LAZER  |
| 04 | • QUEM SOMOS         | 18 | • MUARES              |
| 06 | • HISTÓRIA           | 20 | • PROVAS FUNCIONAIS   |
| 08 | • HIPISMO            | 22 | • ATRELAGEM           |
| 10 | • CORRIDA            | 24 | • CUIDADO COM O CASCO |
| 12 | • PROVAS DE TRABALHO | 26 | • PARCEIROS           |
| 14 | • PROVAS DE MARCHA   | 28 | • DISTRIBUIDORES      |
|    |                      | 30 | • PALAVRA DO DIRETOR  |

### FOTO DA FAIXADA



# Quem Somos:

***A Ferraduras Brasil é uma empresa genuinamente brasileira e foi criada em 2010, na cidade de Sorocaba-SP, centro de grande tradição equestre.***

A Ferraduras Brasil está capacitada a atender o seu pedido dentro das especificações técnicas solicitadas, e dentro dos prazos previamente combinados, em qualquer parte do Brasil e, ainda, do exterior. Acrescida a estas características fundamentais para a realização de um bom negócio, a Ferraduras Brasil oferece a você a melhor relação custo-benefício por um produto eficiente e de alta qualidade tecnológica.

Descubra a seguir os pilares da Ferraduras Brasil!

## **Nossa Missão**

A Ferraduras Brasil tem como missão suprir o mercado com um produto de extrema qualidade, e assim contribuir com o crescimento do segmento equestre nacional e internacional, com dinamismo e, sobretudo, com o máximo respeito para com o cavalo, sua natureza e limites. Está segura em oferecer a você a oportunidade de adquirir produtos de uma genuína fábrica brasileira, feita por brasileiros e que tem como uma das suas prioridades, manter as nossas Tradições Equestres.

---

## **Nossa Visão**

Ser uma referência de qualidade no segmento de produtos de ferrageamento e assim poder ser reconhecida pelos melhores Ferradores, veterinários, criadores e profissionais do segmento equestre, de modo a criar uma parceria alicerçada na confiança e Bem Estar Animal.



## Nossos Valores

A Ferraduras Brasil quer se tornar conhecida por sempre cumprir e honrar os compromissos assumidos com os seus clientes e respeitar a todos com ética e transparência, promovendo a satisfação de todos os envolvidos nesta lida.



## Desenvolvimento de colaboradores e equipes.

Para que a Ferraduras Brasil possa oferecer um produto de excelência, ela conta com uma equipe treinada. Formada por pessoas qualificadas em diversos setores, com conhecimento técnico do produto e capazes de prestar um ótimo atendimento ao cliente.



## Gestão e logística financeira.

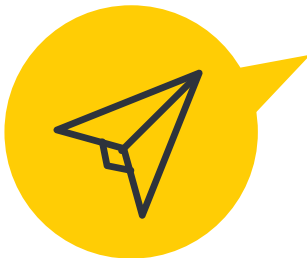
A Ferraduras Brasil, sempre preocupada em oferecer um produto com Custo x Benefício, estabeleceu a logística financeira. Uma forma bem sucedida para melhorar custos de fretes para os nossos clientes e garantir sempre a melhor forma de entrega.



## Comprometimento e amor pelo trabalho.

O importante é o grau de comprometimento envolvido numa causa e não o número de seguidores; na Ferraduras Brasil é assim, pessoas apaixonadas por cavalos, fabricando ferraduras para cavalos.

# História



## DESDE 2010 FAZENDO PARTE DE SUA HISTÓRIA.

Este é um breve relato de alguns acontecimentos desta magnífica empresa. Saiba por que a Ferraduras Brasil é uma empresa de sucesso desde o seu nascimento.

Venha conosco e acompanhe a evolução histórica desta grande empresa 100% Brasileira.

**2010 - 2011**

### Nascimento da Ferraduras Brasil

Nasce em Sorocaba, cidade de grande tradição tropeira, referência no mercado equíestre brasileiro a FB.

Uma empresa inovadora na fabricação de ferraduras para equinos e muares, distribuidora de produtos para ferrageamento que está fazendo história no Brasil.

● **2011**

Buscando inovação e tecnologia de vanguarda, a FB adquiriu um Forno de Indução, isso representa o que há de mais moderno no aquecimento de metais.

Esta aquisição expressiva garantiu um melhoramento de seu produto e agilidade na entrega de ferraduras.

Buscando aumentar a proximidade com seu público alvo, os ferradores de cavalos, faz o seu primeiro curso de ferrageamento com patrocínio oficial Ferraduras Brasil no estado de São Paulo, e outro no estado do Pernambuco Ministrado pelo nosso Diretor Sr. James Santos.

Como se não bastasse tudo isso para um ano só, inicia as suas primeiras importações de produtos de ferrageamento nos USA.

**2012**

### Parceria tem nome

Iniciada as importações no ano anterior nos USA, o Sr. James Santos Diretor Geral da FB vai para Europa onde consegue estabelecer parceria importante com a Royal Kerckhaert, uma empresa com mais de 100 anos no mercado de ferrageamento europeu e mundial. Isso resultou em uma distribuição exclusiva de Ferramentas de Ferrageamento de alta qualidade e o mais importante, o cravo Liberty um produto revolucionário e um marco na história de ferrageamento no Brasil.

Está aberta à porta do mercado mundial para os ferradores e a chave para esta grande revolução no mercado equíestre, chama-se Ferraduras Brasil. Mantendo esta máxima na empresa, que é de poder dar a melhor escolha para o ferrador e demonstrar nossa parceria incondicional a este respeitável profissional, a Ferraduras Brasil fecha parceria inédita com a AFB- Associação dos ferradores do Brasil, onde patrocinamos uma clínica Internacional com um Ferrador Americano (USA) de renome Internacional - CJS.

**2013**

### O céu é o limite

Com o crescimento visto a olhos nus, a Ferraduras Brasil toma providências importantes e extremamente acertadas, uma delas é a mudança para novas instalações.

Atendendo as exigências no mercado e melhoramento logístico, a Ferraduras Brasil está de casa nova, com uma infraestrutura melhor, mais moderna e localização adequada a Zona Industrial de Sorocaba.

Neste ano mais uma Clínica Internacional, desta vez com Ferrador Escocês de Renome Internacional- AWCF.

Os cursos de ferrageamento e casqueamento não param por todo o Brasil e, com o intuito de capacitar esta mão de obra importante, a Ferraduras Brasil fecha uma parceria nos seus cursos de ferrageamento com um importante ferrador Brasileiro, Robson Le Mener (Robinho Ferrador), e também com uma importante instituição do mercado Equíestre o Villa Campus, cursos livres e manejo animal.

**Ferraduras Brasil: Fazendo história em cuidados com o casco dos cavalos no Brasil e voltada ao “Bem estar Animal”.**

2014

**O ano do Cavalo Chinês**

O ano do Cavalo Chinês foi marcado por eleições e Copa do Mundo de Futebol.

Preocupada com os cascos dos cavalos, a Ferraduras Brasil busca melhorar dia a dia suas ferraduras. Neste ano do cavalo, foi mais intenso esta iniciativa de inovação e melhoramento tecnológico.

A Ferraduras Brasil lança seu modelo Performance, hoje considerada a melhor ferradura do Brasil na sua categoria.

Com um produto inovador e aprovado por vários clientes do Brasil, não poderíamos deixar de privilegiar os ferradores do Sul, desta forma fechamos um dos eventos inéditos e históricos: A primeira certificação do Rio Grande do Sul.

Uma iniciativa de sucesso feita com ferradores deste estado e também com a AFB- Associação de Ferradores do Brasil.

2015

**Pressão Total !**

Em 2015 o cenário político, econômico e dólar lá nas nuvens dificultam um pouco as coisas para quem vive do cavalo no Brasil, mas para esta empresa guerreira que tem seu DNA feito por pessoas de muita garra e amor pelo que fazem, fomos para cima das adversidades e lançamos a marca Crazy Hoof de ferramentas para ferrageamento. Mantendo sempre a máxima de dar a escolha para o ferrador brasileiro. nacionalizamos alguns produtos mantendo sempre a competitividade no mercado Equestre.

Esta empresa emergente, pioneira e extremamente agressiva, toma forma e consolida sua marca no mercado de ferrageamento brasileiro. Foram cinco anos de muitas conquistas e lutas, e que venham mais anos de trabalho. Mesmo com a pressão política e econômica, não deixamos de lado nosso principal parceiro, o ferrador de cavalos, e mais uma vez a Ferraduras Brasil é patrocinadora de um evento Internacional organizado pela AFB Associação dos Ferradores do Brasil, desta vez com um ferrador inglês de renome internacional, que simplesmente ferra os cavalos da rainha da Inglaterra e assim caminhamos para 2016.

2016-atual

**Quem trabalha sempre alcança**

A Ferraduras Brasil, na contra mão dos acontecimentos políticos e econômicos, lança mais um produto inovador, o Cravo FB.

Cravos importados de matéria prima de primeira qualidade, trazidos da Colômbia com o slogan “Confortável para seu cavalo e para seu bolso” custo x benefício do mercado eqüestre.

Trabalhando com afinco e dedicação, a Ferraduras Brasil constata que neste ano de 2016 já conta com mais de 300 combinações de ferraduras entre dimensões de ferro, tamanho e modelos. Atendendo plenamente todas as modalidades eqüestres brasileiras.

Apaixonados por cavalos, a Ferraduras Brasil participou do Global Equus International 2016, evento Internacional que reuniu os maiores treinadores de cavalos do mundo.

E para fechar este ano com chave de ouro, fomos a única empresa do segmento de ferraduras a estar na manifestação em Brasília a favor da regulamentação dos esportes eqüestres, tendo como âncora a Vaquejada que por meio desta manifestação é reconhecida hoje como Bem Imaterial e Patrimônio Cultural Brasileiro, fato histórico que não poderíamos deixar de relatar e estarmos presentes.

# FERRADURAS DE HIPISMO

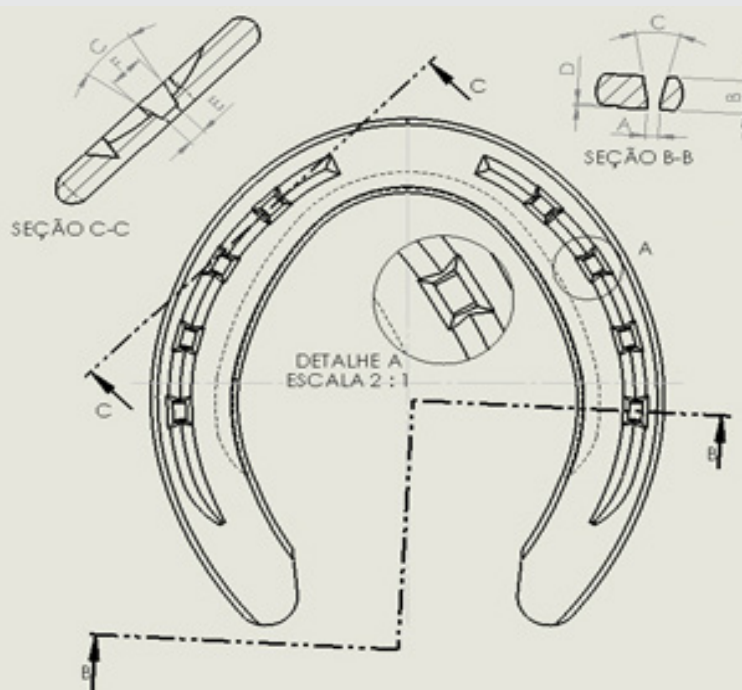
## SAIBA MAIS SOBRE HIPISMO:

Compreendendo todas as práticas desportivas envolvendo estes belos e elegantes animais, o hipismo é a arte de montar a cavalo, e envolve todas as atividades esportivas, olímpicas ou não-olímpicas. Entre as atividades olímpicas, destacam-se aquelas que fazem parte do pentatlo moderno, que integram os jogos desde 1912. Como exemplos, podemos citar o dressage (adestramento) e as provas de salto.

- Dressage: No dressage, cada conjunto deve realizar uma série de movimentos chamados de figuras, algumas delas obrigatórias, com diferentes graus de dificuldade. Cada figura deve ser executada com a maior exatidão possível.

- Salto: O objetivo do conjunto nas provas de salto é o de transpor entre 10 e 15 obstáculos ordenados em uma pista pré configurada com extensão entre 700 e 900 metros. Dependendo da categoria, a altura de cada obstáculo pode variar entre 40 cm e 1,65 m.

- Concurso Completo de Equitação – CCE: O Concurso Completo de Equitação, também conhecido como CCE pode ser considerado como um triatlo equestre, reunindo provas de adestramento, salto e cross-country





## QUANDO DEVO UTILIZAR? | DESCRIÇÃO:

**Ferraduras para Salto e Adestramento:** Ferraduras confeccionadas para facilitar a movimentação e deslocamento destes cavalos com um maior apoio para os cascos, gerando conforto e resistência para suportar grandes impactos.



**Ferradura Performance**  
**Medida A: 18,75mm**  
**Medida B: 8,30mm**

Canto Quadrado com ou sem guarda casco (PFG ou PFL) ideal para cavalos de alta performance.

**Ferradura Invicta**  
**Medida A: 25mm**  
**Medida B: 8mm**

Ideal para cavalos de Hipismo.

**Ferradura Pesada**  
**Medida A: 22,5mm**  
**Medida B: 9,5mm**

Com ou sem guarda casco (PG ou PL) ideal para cavalos de Hipismo e cavalgadas de longas distâncias.



**Ferradura Normal (FB)**  
**Medida A: 18mm**  
**Medida B: 8mm**

Com ou sem guarda casco (NG ou NL) ideal para qualquer modalidade equestre.

**Ferradura (FBXL)**  
**Medida A: 22mm**  
**Medida B: 8mm**

Sem guarda casco Ideal para cavalos que necessitem de mais apoio nos cascos e cavalgadas de longas distância.

**Ferradura KerckHeart**  
**Alu Comfort**

Ferradura de alumínio importada.

Fabricação:  
 Royal KerckHeart

# FERRADURAS DE CORRIDA

## CONHEÇA A MODALIDADE TURFE:

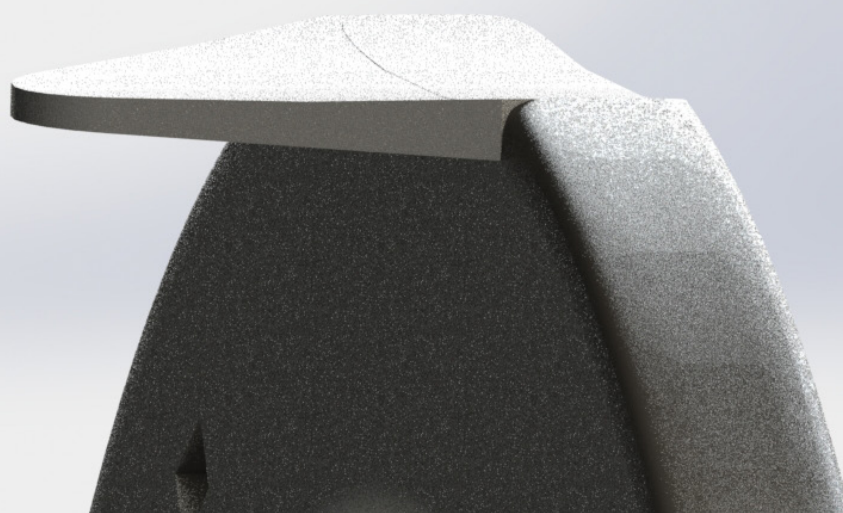
---

Turfe é o nome dado às corridas de cavalo, um dos esportes mais tradicionais do mundo, que teve início na Inglaterra no século XVII, mas chegou ao Brasil somente no século XIX. No início, os cavalos com mais aptidão para corrida eram os Bérberes e os Árabes, mas após o cruzamento dessas raças com os melhores cavalos europeus, surgiu o Puro Sangue Inglês que até hoje domina o esporte.

Cada corrida é denominada “páreo” e em uma reunião turfística são realizados vários páreos, com alguns intervalos entre eles, que são os momentos onde as apostas são efetuadas.

**Tipos de Corrida:** No turfe, existem dois tipos de corrida, uma em que os cavalos correm a galope montados por jóquei. Os percursos podem ocorrer em linha reta, com traçado de forma ovalada ou triangular, plano ou com obstáculos.

As distâncias dos percursos variam de acordo com os tipos de cavalo que participam da competição: 1000 metros para os mais velozes, 1600 para os milheiros, e 2400 para os cavalos mais resistentes. Variam sempre entre 400 e 4000 metros.



## QUANDO DEVO UTILIZAR? | DESCRIÇÃO:

**Ferraduras de Corrida:** Na maioria das vezes são ferraduras mais leves para facilitar o deslocamento do cavalo em alta velocidade, podendo também ser utilizadas em modalidades equestres de cronômetro.



**Ferradura Leve**  
**Medida A: 16,5mm**  
**Medida B: 6,5mm**

Com ou sem guarda casco (LG ou LL) Ideal para Provas de Velocidade ou de Marcha.



**Ferradura Normal (FB)**  
**Medida A: 18mm**  
**Medida B: 8mm**

Com ou sem guarda casco (NG ou NL) ideal para qualquer modalidade equestre.



**Ferradura Tropeiro**  
**Medida A: 18mm**  
**Medida B: 8mm**

Ferradura toda frizada com ou sem guarda casco (TRG ou TRL) Ideal para Provas de velocidades e trabalho.



**Ferradura Performance**  
**Medida A: 18,75mm**  
**Medida B: 8,30mm**

Canto Quadrado com ou sem guarda casco (PFG ou PFL) ideal para cavalos de alta performance.



**Ferradura Filete**  
**Medida A: 18mm**  
**Medida B: 6,5mm**

Ferradura toda frizada com ou sem guarda casco (FG ou FL) Ideal para cavalos de Corrida ou Provas de Marcha



**Ferradura KerckHeart Kings Plate**

Ferradura de alumínio importada.

Fabricação:  
 Royal KerckHeart

# PROVAS DE TRABALHO

## CONHEÇA AS PROVAS DO CAVALO QUARTO DE MILHA:

O esporte surgiu na década de 50 como uma necessidade; como não havia cercas para contenção dos animais, a única forma de pegá-los era utilizando o laço, e suas próprias mãos com a ajuda de seus cavalos. Dessa forma, o homem campeiro, até para sobreviver, foi se tornando um exímio na lida do campo. Os homens campeiros fizeram das modalidades uma arte que foi sendo transmitida de geração em geração. Vale aqui destacar que essas provas funcionais do cavalo de trabalho apenas repetem nas pistas o cotidiano do serviço de lida com gado nas fazendas, seja buscando animais desgarrados ao se desviarem de obstáculos (Baliza e Tambor); curando animais menores no pasto (laço de bezerros) ou imobilizando rezes maiores (laço em duplas) para cura, castração, colocação de marcas e outros serviços necessários na labuta de campo.

As modalidades das provas de Trabalho são:

Três Tambores, Vaquejada, Laço em Dupla, Laço Cabeça e Pé, Laço Individual Cronometrado e Técnico, Rédeas, Apartação, Laço Comprido Armada, Laço Comprido Técnico, Ranch Sorting, Team Penning, Corrida, Working Cow Horse, Conformação, Seis Balizas, Cinco Tambores, Performance Halter, Maneabilidade e Velocidade, Western Pleasure, Breakaway Roping, Bulldog.



imagens meramente ilustrativas

## QUANDO DEVO UTILIZAR? | DESCRIÇÃO:

**Ferraduras para Provas de Trabalho: São ferraduras com apelo tecnológico que facilitam o deslocamento do cavalo em alta velocidade, paradas bruscas e lida com o gado, melhorando o desempenho do cavalo no trabalho.**



### Ferradura Performance

**Medida A: 18,75mm**

**Medida B: 8,30mm**

Canto Quadrado com ou sem guarda casco (PFG ou PFL) ideal para cavalos de alta performance.

### Ferradura Normal (FB)

**Medida A: 18mm**

**Medida B: 8mm**

Com ou sem guarda casco (NG ou NL) ideal para qualquer modalidade equestre.

### Ferradura Tropeiro

**Medida A: 18mm**

**Medida B: 8mm**

Ferradura toda frizada com ou sem guarda casco (TRG ou TRL) Ideal para Provas de velocidade e trabalho.



### Ferradura Leve

**Medida A: 16,5mm**

**Medida B: 6,5mm**

Com ou sem guarda casco (LG ou LL) Ideal para Provas de Velocidade ou de Marcha.

### Ferradura Filete

**Medida A: 18mm**

**Medida B: 6,5mm**

Ferradura toda frizada com ou sem guarda casco (FG ou FL) Ideal para cavalos de Corrida ou Provas de Marcha

### Ferradura KerckHeart

**Kings Plate**

Ferradura de alumínio importada.

Fabricação:  
Royal KerckHeart



# PROVAS DE MARCHA

## O QUE SÃO PROVAS DE MARCHA?

---

Da mesma forma que andamos e corremos, os cavalos andam, trotam e galopam. Mas alguns também marcham, uma variação do trote que é mais confortável para o cavaleiro. A capacidade de marchar é hereditária e muitas raças foram selecionadas com base nessa característica.

Em um julgamento de marcha, por exemplo, são avaliados: comodidade para quem monta, movimentação de membros, estilo, diagrama de marcha (tempos de tríplexes apoios no solo), estabilidade de corpo e regularidade durante todo concurso. Todos estes quesitos são avaliados durante um período de aproximadamente 30 a 40 minutos.

Curiosidades:

As raças predominantes neste esporte típico brasileiro são: Mangalarga, Mangalarga Marchador e Campolina.

## QUANDO DEVO UTILIZAR? | DESCRIÇÃO:

**Ferraduras para provas de marcha: São ferraduras na maioria das vezes leves, podendo variar também com ferraduras normais ou pesadas, dependendo da movimentação e andamento (Marcha) esperado pelo cavalo, tendo assim um melhor desempenho no treinamento e nas provas.**



### **Ferradura Normal (FB)**

**Medida A: 18mm**

**Medida B: 8mm**

Com ou sem guarda casco (NG ou NL) ideal para qualquer modalidade equestre.

### **Ferradura Performance**

**Medida A: 18,75mm**

**Medida B: 8,30mm**

Canto Quadrado com ou sem guarda casco ( ) ideal para cavalos de alta performance.

### **Ferradura Leve**

**Medida A: 16,5mm**

**Medida B: 6,5mm**

Com ou sem guarda casco (LG ou LL) Ideal para Provas de Velocidade ou de Marcha.



### **Ferradura Filete**

**Medida A: 18mm**

**Medida B: 6,5mm**

Ferradura toda frizada com ou sem guarda casco (FG ou FL) Ideal para cavalos de Corrida ou Provas de Marcha

### **Ferradura Tropeiro**

**Medida A: 18mm**

**Medida B: 8mm**

Ferradura toda frizada com ou sem guarda casco (TRG ou TRL) Ideal para Provas de velocidade, trabalho e cavalgada.

### **Ferradura KerckHeart**

**Kings Plate**

Ferradura de alumínio importada.

Fabricação:  
Royal KerckHeart

# CAVALGADAS E LAZER

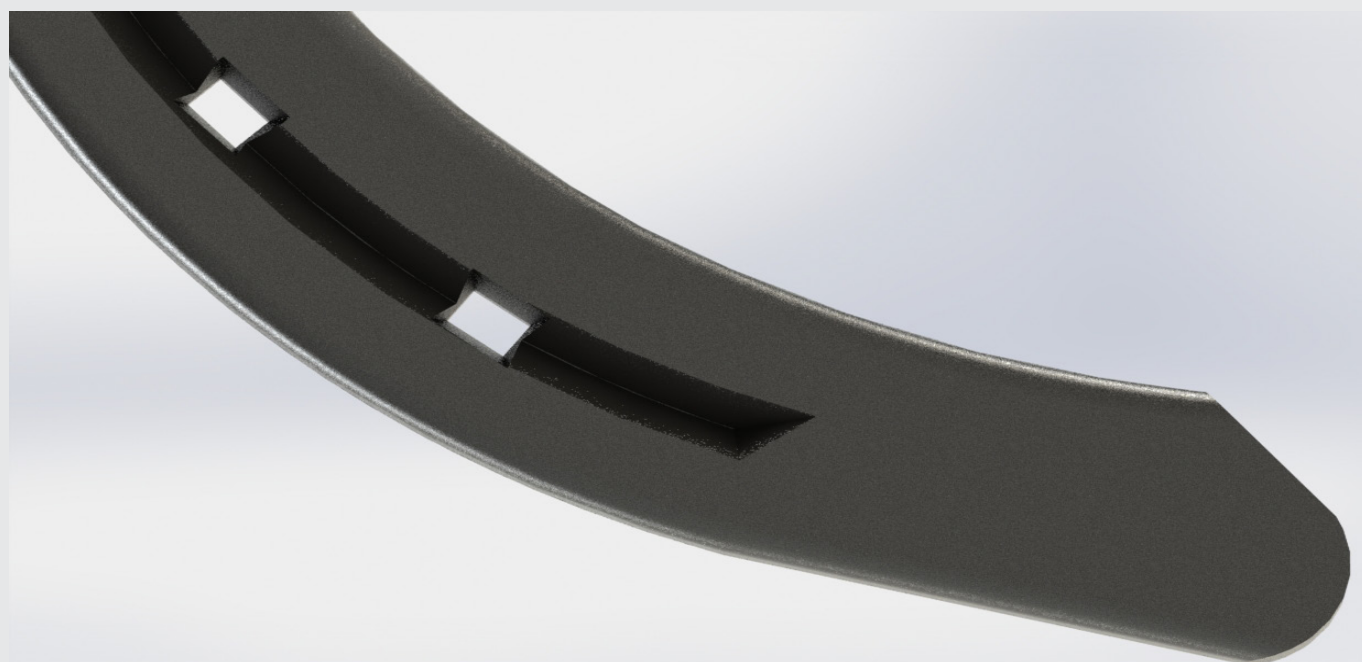
## SAIBA MAIS SOBRE AS CAVALGADAS:

---

A cavalgada é uma manifestação cultural em forma de passeio, realizada por grupos de cavaleiros e amazonas, entre crianças e idosos. Uma cavalgada pode ser realizada por motivos religiosos, cívicos, diversão, esporte, ou associação de duas ou mais dessas atividades. Andar a cavalo é uma excelente opção de lazer e um ótimo passeio para fazer com sua família, amigos ou com seu parceiro(a).

Mesmo pessoas que nunca tenham tido contato com cavalos podem fazer este tipo de esporte.

Este esporte é extremamente democrático e pode ser praticado por qualquer raça de cavalo.





## QUANDO DEVO UTILIZAR? | DESCRIÇÃO:

**Ferraduras para cavalgadas e lazer: Ferraduras indicadas para um melhor apoio dos cascos e bem estar do cavalo, tendo em vista que algumas cavalgadas são de grandes distancias e também em terrenos montanhosos onde o cavalo necessita de tração e conforto.**



**Ferradura Normal (FB)**  
**Medida A: 18mm**  
**Medida B: 8mm**

Com ou sem guarda casco (NG ou NL) ideal para qualquer modalidade equestre.



**Ferradura Performance**  
**Medida A: 18,75mm**  
**Medida B: 8,30mm**

Canto Quadrado com ou sem guarda casco (PFG ou PFL) ideal para cavalos de alta performance.



**Ferradura Tropeiro**  
**Medida A: 18mm**  
**Medida B: 8mm**

Ferradura toda frizada com ou sem guarda casco (TRG ou TRL) Ideal para Provas de velocidade e trabalho.



**Ferradura (FBXL)**  
**Medida A: 22mm**  
**Medida B: 8mm**

Sem guarda casco Ideal para cavalos que necessitem de mais apoio nos cascos e cavalgadas de longas distância.



**Ferradura Pesada**  
**Medida A: 22,5mm**  
**Medida B: 9,5mm**

Com ou sem guarda casco (PG ou PL) ideal para cavalos de Hipismo e cavalgadas de longas distâncias.



**Ferradura Rampão**  
**Medida A: 18mm**  
**Medida B: 8mm**

Em pé ou dobrado (NGRP ou NGRD) Ideal para cavalos de tração e terrenos montanhosos.

# FERRADURAS DE MUARES

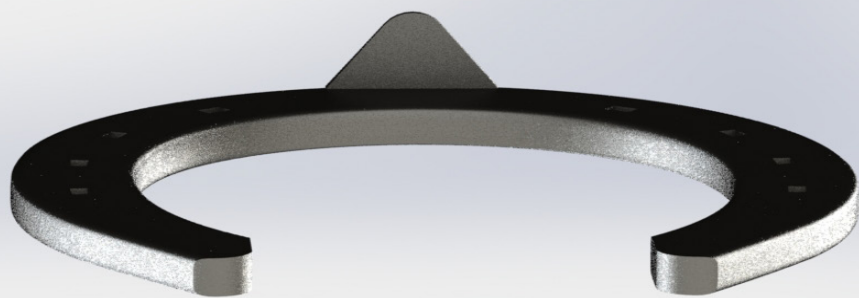
## O QUE SÃO MUARES?

---

Os muares são resultado de cruzamento com jumentos e éguas. São animais de grande importância na história do Brasil que nunca poderão ser esquecidos. Graças ao trabalho de burros e mulas, o Brasil cresceu, evoluiu e se desenvolveu. Sobre o lombo dos resistentes animais, foram transportados alimentos, mercadorias diversas e, até mesmo, armas e munições.

Com o passar dos anos, evoluiu-se também a concepção de uso da espécie. Atualmente, é notória a valorização dos muares e jumentos. São inúmeras as utilidades desses animais, além de serem destaque em competições, cavalgadas, provas funcionais em feiras e em concursos. Os leilões, os cursos de doma racional, o preparo para as exposições, também contribuíram na valorização e na divulgação da raça.

Atualmente, o que se tem buscado nesses animais é docilidade, agilidade, delicadeza e comodidade.



## QUANDO DEVO UTILIZAR? | DESCRIÇÃO:

**Ferraduras para Burros ou Mulas: De forma pioneira, desenvolvemos ferraduras específicas para Burros e Mulas para seu bem estar, ferraduras indicadas para Provas de Trabalho, Cavalgadas, Provas de Marcha ou Lazer.**



**Ferradura Mista  
LG / PG**

Ferradura Leve na mão e Pesada no pé.



**Ferradura Mista  
NG / PG**

Ferradura Normal na mão e Pesada no Pé



**Ferradura Leve  
Medida A: 16,5mm  
Medida B: 6,5mm**

Com ou sem guarda casco (LG ou LL) Ideal para Provas de Velocidade ou de Marcha.



**Ferradura Rampão  
Medida A: 18mm  
Medida B: 8mm**

Em pé ou dobrado (NGRP ou NGRD) Ideal para cavalos de tração e terrenos montanhosos.



**Ferradura Normal (FB)  
Medida A: 18mm  
Medida B: 8mm**

Com ou sem guarda casco (NG ou NL) ideal para qualquer modalidade equestre.



**Ferradura Pesada  
Medida A: 22,5mm  
Medida B: 9,5mm**

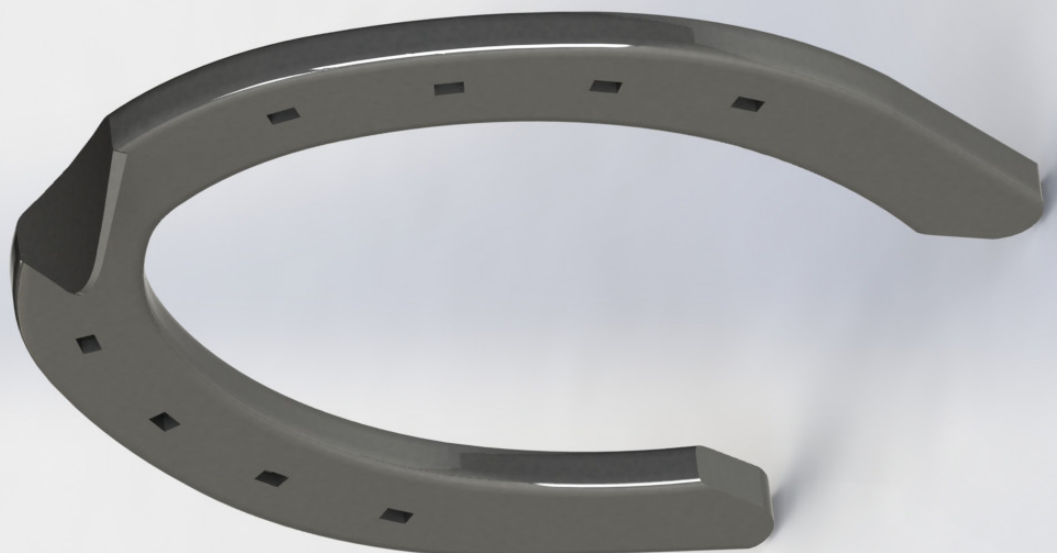
Com ou sem guarda casco (PG ou PL) ideal para cavalos de Hipismo e cavalgadas de longas distancias.

# PROVAS FUNCIONAIS

## CONHEÇA AS PROVAS FUNCIONAIS DO CAVALO CRIOULO

As provas funcionais foi que deram origem ao Freio de Ouro, uma competição realizada unicamente por esta raça. É o Freio que testa na prática toda a potencialidade e habilidade do cavalo Crioulo. Envolvendo cerca de 800 animais em mais de 30 provas credenciadoras. Cada uma dessas credenciadoras seleciona no máximo 4 machos e 4 fêmeas para etapa seguinte, as Finais Classificatórias Regionais .

Estas também selecionam no máximo 4 machos e 4 fêmeas, sem reservas e desde que os animais atinjam 18 pontos pelos critérios de pontuação da ABCCC. Uma exceção é feita em relação à Classificatória de Montevidéo, no Uruguai, que seleciona somente dois machos duas fêmeas, fechando o número de animais que participaram da final de Esteio, em 30 machos e 30 fêmeas. A grande final do Freio de Ouro é realizada em Esteio durante a Expointer, onde após dois dias de competições entre os melhores expoentes da raça, são conhecidos os campeões, macho e fêmea, que recebem a mais alta congratulação do meio crioulista.



imagens meramente ilustrativas

## QUANDO DEVO UTILIZAR? | DESCRIÇÃO:

**Ferraduras para Provas Funcionais:** Ferraduras indicadas para provas funcionais e lida no campo, alguns destes modelos melhoram o desempenho dos cavalos quando são necessários deslocamentos rápidos, paradas bruscas e também em longas distâncias.



**Ferro Crioulo**  
**Medida A: 18,75mm**  
**Medida B: 8,30mm**

Ferradura com canto quadrado com ou sem guarda casco ideal para cavalos Crioulos.



**Ferradura Normal (FB)**  
**Medida A: 18mm**  
**Medida B: 8mm**

Com ou sem guarda casco (NG ou NL) ideal para qualquer modalidade equestre.



**Ferradura (FBXL)**  
**Medida A: 22mm**  
**Medida B: 8mm**

Sem guarda casco, ideal para dar mais apoio para os cascos durante longas cavalgadas.



**Ferradura Filete**  
**Medida A: 18mm**  
**Medida B: 6,5mm**

Ferradura toda frizada com ou sem guarda casco (FG ou FL) Ideal para cavalos de Corrida ou Provas de Marcha



**Ferradura Tropeiro**  
**Medida A: 18mm**  
**Medida B: 8mm**

Ferradura toda frizada com ou sem guarda casco (TRG ou TRL) Ideal para Provas de velocidade, trabalho e cavalgada.



**Ferradura Performance**  
**Medida A: 18,75mm**  
**Medida B: 8,30mm**

Canto Quadrado com ou sem guarda casco (PFG ou PFL) ideal para cavalos de alta performance.

# ATRELAGEM

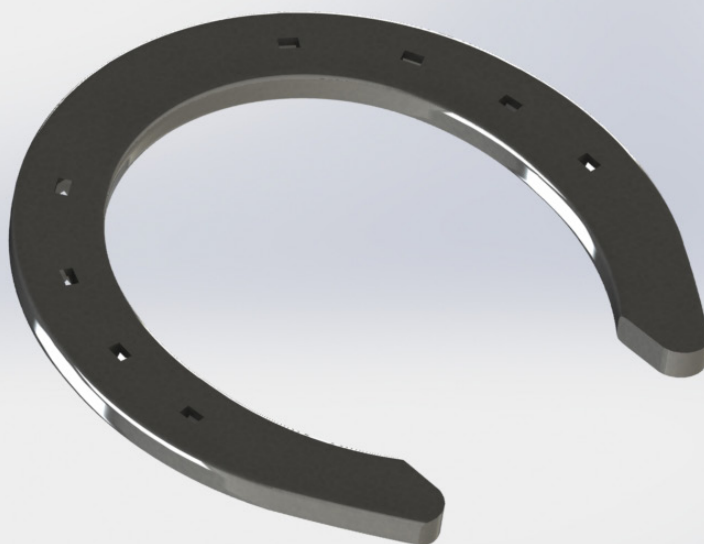
## DESCUBRA MAIS SOBRE ESTE ESPORTE!

Esporte eqüestre ainda em desenvolvimento no Brasil, a Atrelagem é uma espécie de “triátlon” onde o objetivo é mostrar a versatilidade do condutor na condução de um ou mais cavalos atrelados a um “carro” (carruagem, trole etc).

No Brasil, animais atrelados se limitavam a passeios e demonstrações em eventos eqüestres, exposições agropecuárias, romarias até início da década de 2000. Dos pesos-pesados Bretão, Percheron, Clydesdale aos animais de sela como o Puro Sangue Lusitano, Haglinger, Pôneis e American Troter, entre outras raças. No final de 2009, dois fatores contribuíram para a evolução deste cenário: a Atrelagem passou a fazer parte dos esportes regidos pela Confederação Brasileira de Hipismo (CBH), e a criação da Associação Brasileira de Atrelagem (Abrat).

Com adoção dos regulamentos da Federação Equestre Internacional (FEI), e a realização de clínicas e cursos com nomes de destaque internacional, a Atrelagem passou a atrair criadores de várias raças para o esporte.

Em 2011, foi realizado o primeiro Campeonato Brasileiro de Atrelagem, aberto a todas as raças, e o primeiro ranking da CBH.



imagens meramente ilustrativas



## QUANDO DEVO UTILIZAR? | DESCRIÇÃO:

*Ferraduras para Atrelagem: Indicadas para cavalos de tração ou trote onde podemos encontrar situações diferentes, cavalos mais pesados e cavalos mais leves, dependendo da prova esportiva.*



**Ferradura Pesada**  
**Medida A: 22,5mm**  
**Medida B: 9,5mm**

Com ou sem guarda casco (PG ou PL) ideal para cavalos de Hipismo e cavalgadas de longas distancias.

**Ferradura Invicta**  
**Medida A: 25mm**  
**Medida B: 8mm**

Ideal para cavalos de Hipismo.

**Ferradura (FBXL)**  
**Medida A: 22mm**  
**Medida B: 8mm**

Sem guarda casco, ideal para dar mais apoio para os cascos durante longas cavalgadas.



**Ferradura Tropeiro**  
**Medida A: 18mm**  
**Medida B: 8mm**

Ferradura toda frizada com ou sem guarda casco (TRG ou TRL) Ideal para Provas de velocidade, trabalho e cavalgada.

**Ferradura Performance**  
**Medida A: 18,75mm**  
**Medida B: 8,30mm**

Canto Quadrado com ou sem guarda casco (PFG ou PFL) ideal para cavalos de alta performance.

**Ferradura Filete**  
**Medida A: 18mm**  
**Medida B: 6,5mm**

Ferradura toda frizada com ou sem guarda casco (FG ou FL) Ideal para cavalos de Corrida ou Provas de Marcha

# Cuidados com os cascos:

Ferraduras de Esbarro ,Ortopédicas, Palmilhas e Talonetes.



Ferradura Coração  
Heart Bar

Ferraduras especiais cortadas a laser.

Consulte um ferrador profissional ou um médico veterinário para a sua aplicação.



Ferradura Oval  
Egg Bar

Ferraduras especiais cortadas a laser.

Consulte um ferrador profissional ou um médico veterinário para a sua aplicação.



Ferradura  
Straight Bar

Ferraduras especiais cortadas a laser.

Consulte um ferrador profissional ou um médico veterinário para a sua aplicação.



Ferradura Esbarro

Ferradura especial cortada a laser indicada para provas de rédeas e laço.



Talonete

Confeccionada em polímero sintético de alta resistência, indicada para proteção e correção de aprumos de equinos, com medidas aproximadas de 170 mm de largura e 135 mm de altura com 8 mm ou 12 mm de espessura medida na parte de trás.



Palmilha

Confeccionada em polímero sintético de alta resistência, indicada para proteção, amortecimento de impacto e correção de aprumos de equinos, com medidas aproximadas de 175 mm de largura e 173 mm de altura.





### **Marretas**

Marretas de alta qualidade e custo x beneficio confeccionadas em aço 4140 em três modelos: Marreta Bola, Marreta de forjar e Marreta Pena.



### **Martelo**

Martelo de alta qualidade em aço 4140 com frente serrilhada, balanceado e orelha especifica para cortar e arrancar o cravos.



### **Punção Inicial (Iniciador)**

Ferramenta indispensável para ajustar furos de craveiras ou mesmo estampar novos, confeccionado em Aço H13 com tratamento térmico específico com cabo de madeira.



### **Punção Final (Finalizador)**

Punção Final (Finalizador) Ferramenta indispensável para ajuste de craveiras ou mesmo estampar novos, confeccionado em Aço H13.



### **Frisador**

Frisador: Ferramenta específica para fabricação de friso e transformação de ferraduras ou ajustes, confeccionada em Aço H13 e cabo de madeira.



### **Régua T**

Régua T: Ferramenta para auxiliar o Ferrador no balanceamento do casco, confeccionada em Aço Inox.



# LIBERTY

*A NAIL EVOLUTION*



# CRAVOS FB

## CONFORTÁVEL PARA SEU CAVALO E PARA SEU BOLSO



**CRAVOS  
FB  
FB**

- MATÉRIA PRIMA E ACABAMENTO DE EXCELENTE QUALIDADE
- CRAVOS IMPORTADOS COM ÓTIMO CUSTO BENEFÍCIO
- QUALIDADE E GARANTIA FERRADURAS BRASIL
- ENCAIXE PRECISO E FÁCIL APLICAÇÃO



(15) 3302.3717 • 3302.3724 • 4141.1594  
[www.ferradurasbrasil.com.br](http://www.ferradurasbrasil.com.br)



# DISTRIBUIDORES



*Contamos com os melhores distribuidores e revendedores oficiais Ferraduras Brasil, treinados e altamente capacitados para oferecer um produto de qualidade e atendimento personalizado. Eles estão estrategicamente bem localizados em todo território nacional.*

*Faço contato conosco que teremos o prazer em atendê-lo.*

**Atendimento Matriz:**  
**contato@ferradurasbrasil.com.br**  
**+55 15 3302-3717**  
**+55 15 3302-3724**

- Distribuidor Sorocaba/SP e Região.  
Joice Freire (15) 9.8139-6606 / 9.9676-3210  
E mail : [joice@ferradurasbrasil.com.br](mailto:joice@ferradurasbrasil.com.br)

---

- Distribuidor Itu/SP e Região.  
Juliana Ellio Hacomar (11) 9.7357-6151  
E mail : [juliana@ferradurasbrasil.com.br](mailto:juliana@ferradurasbrasil.com.br)

---

- Distribuidor em São Roque/SP.  
Sérgio Fioravante (11) 9.9689-0787  
E mail : [sergiofioravanti@bol.com.br](mailto:sergiofioravanti@bol.com.br)

---

- Distribuidor Vale do Ribeira/SP.  
Washington Moledo (13) 9.9715-5810 / 9.8100-5493  
E mail : [wasjacupiranga@hotmail.com](mailto:wasjacupiranga@hotmail.com)

---

- Distribuidor Vale do Paraíba/SP.  
Global Brasil: (11) 9.7347-5483  
Email: [ricardo@cravosglobalbrasil.com.br](mailto:ricardo@cravosglobalbrasil.com.br)

---

- Distribuidor Região Sul de Minas e Norte de SP.  
Zete Cravos e Ferraduras: (35) 99914-5132 / 99975-0685  
Email: [jackbpereira@hotmail.com](mailto:jackbpereira@hotmail.com)

---

- Distribuidor Região Metr. de Belo Horizonte /MG.  
Minas Ferraduras: (31) 9.9951-0626  
Email: [minasferraduras.eduardo@outlook.com](mailto:minasferraduras.eduardo@outlook.com)

---

- Distribuidor em Goiás/GO.  
Regina (62) 9325-1011 / Braga (62) 9343-9904).  
Email: [cebgoiania@hotmail.com](mailto:cebgoiania@hotmail.com)

---

- Distribuidor Feira de Santana/BA.  
Agro Prime: (75) 3223-0452  
Email: [agroprime@bol.com.br](mailto:agroprime@bol.com.br)

---

- Distribuidor Região Metropolitana de Curitiba/PR.  
Agropecuária Volpato: (41) 3672-1219  
E mail : [volpatomeninodeus@gmail.com](mailto:volpatomeninodeus@gmail.com)

---

- Distribuidor Campo Largo/PR.  
Lojas Puppi: (41) 3292-1425  
Email: [lojaspuppi@lojaspuppi.com.br](mailto:lojaspuppi@lojaspuppi.com.br)

---

- Distribuidor Florianópolis/SC e Região.  
Agro Rancho: (48) 9111-3900  
E mail : [agro.rancho@hotmail.com](mailto:agro.rancho@hotmail.com)

---

- Distribuidor Rio de Janeiro.  
Sr. Vivaldo : (24) 99285-9191  
Email: [vivaldo1952@gmail.com](mailto:vivaldo1952@gmail.com)

---

- Distribuidor Espírito Santo  
Marcio Trigo e Giuliana: [mtferraduras@hotmail.com](mailto:mtferraduras@hotmail.com)  
(27) 99605-9978 / (27) 99882-3481

# MAPA DE DISTRIBUIÇÃO



# Palavra do Diretor

## JAMES SANTOS

“UMA GRANDE HONRA E PRIVILÉGIO SER DIRETOR GERAL DESTA MAGNIFICA EMPRESA E PODER OFERECER UM PRODUTO DE QUALIDADE PARA O MERCADO EQUESTRE NACIONAL”



James Santos, um profundo admirador de eqüinos, cuja a herança desta paixão vem de seu avô materno, que contava com uma habilidade altamente reconhecida de domador de mulas. James é um empresário bem sucedido que conta com um indispensável suporte para o grande sucesso da empresa. Um sólido e comprometido grande time formado por funcionários altamente capacitados.

Ele conta com orgulho no coração, que a Ferraduras Brasil é um sonho realizado e se alegra de poder oferecer uma opção de qualidade no mercado de ferrageamento, tendo em vista sua experiência comprovada como ferrador de cavalos, e poder ajudar os Ferradores do Brasil com um produto acertado para seu dia-a-dia.

Se você é como nós: Amantes do cavalo, mostre sua atitude e calce seu cavalo com ferraduras de qualidade e procure sempre um ferrador profissional, que o seu animal vai ficar agradecido.

*“Nós da Ferraduras Brasil somos cavaleiros e gostamos muito de estarmos com os nossos cavalos, por isso desenvolvemos ferraduras ajustadas para a prática de atividades e modalidades eqüestres, sempre visando o bem estar do cavalo.”, comenta o empresário.*



## CONTATO

---



Avenida São Bernardo do Campo, nº 260  
Jardim Leocádia, Sorocaba - SP  
Cep: 18085-310



(15) 3302-3717  
(15) 3302-3724



[contato@ferradurasbrasil.com.br](mailto:contato@ferradurasbrasil.com.br)

[www.ferradurasbrasil.com.br](http://www.ferradurasbrasil.com.br)



**FERRADURAS**



